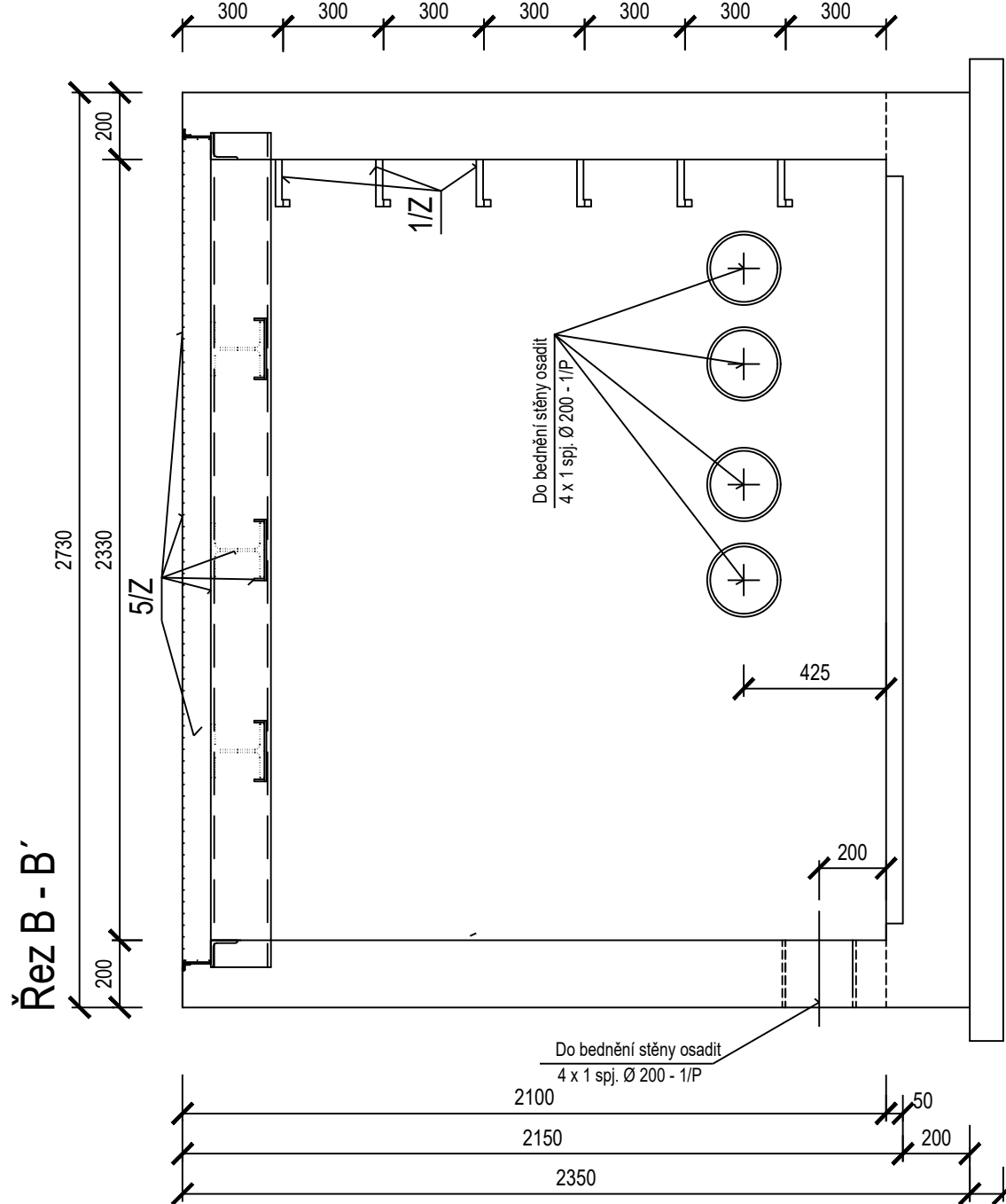
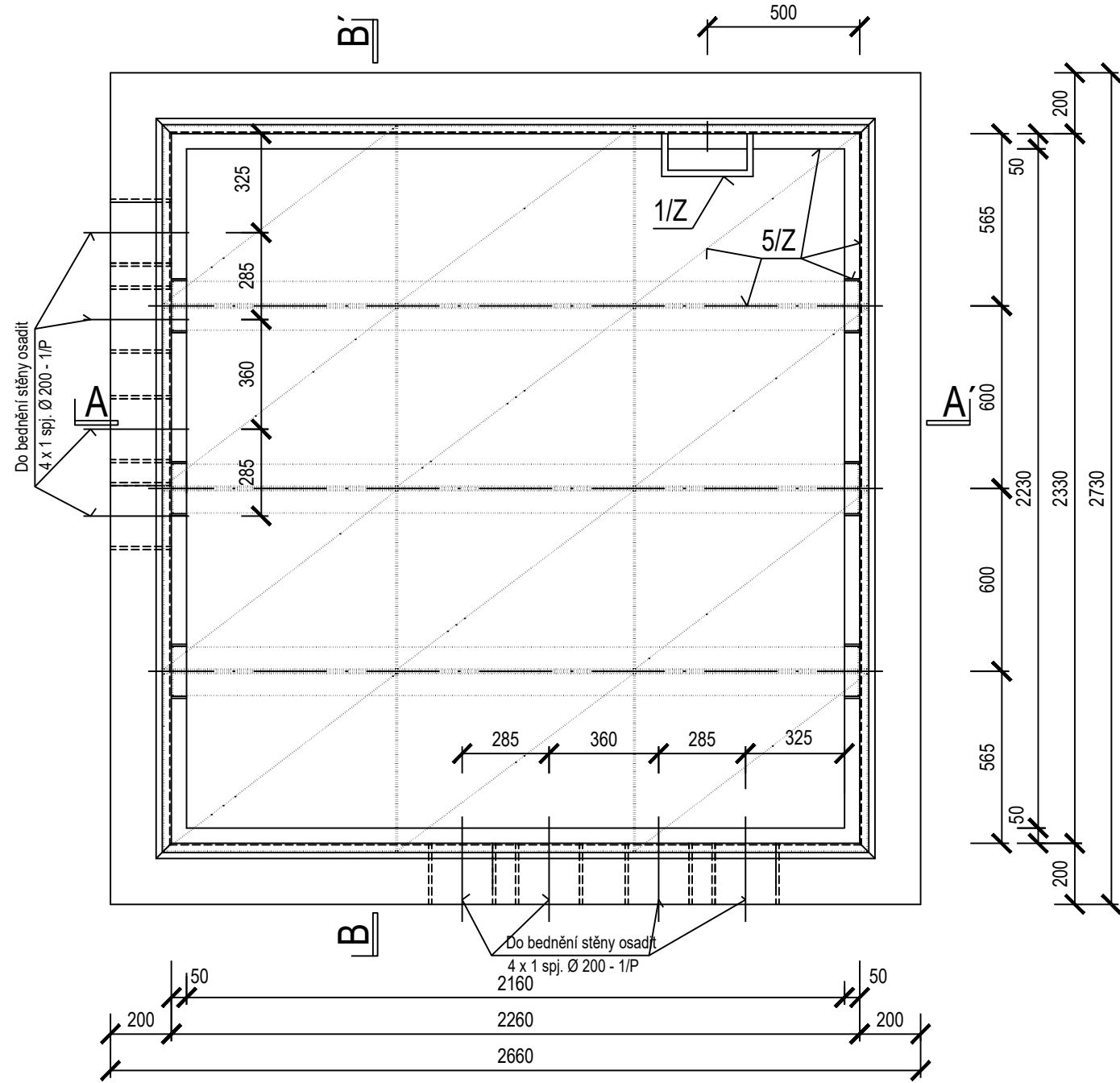


Komora VN01 - ks 1

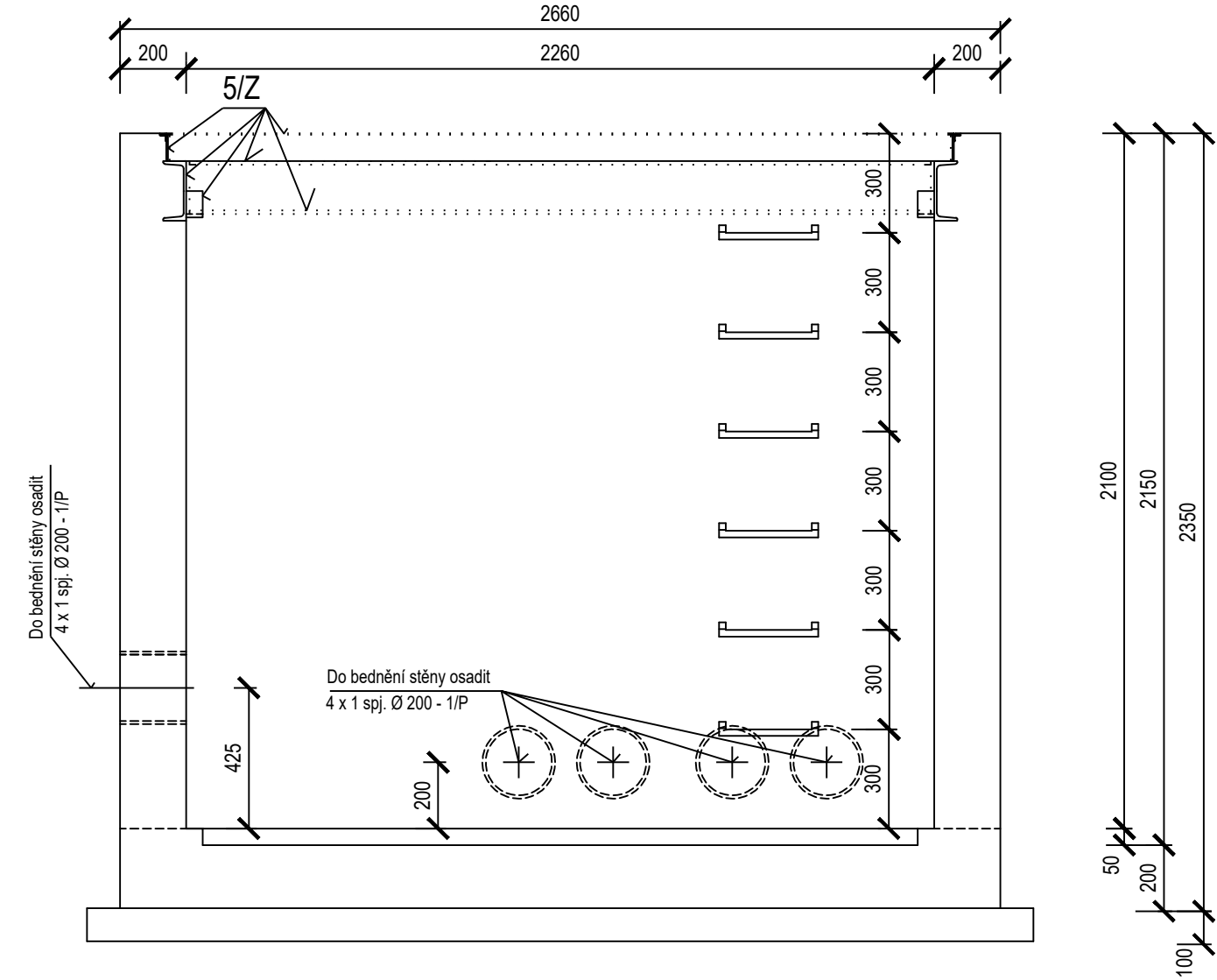
Tvar 1 : 20



Půdorys

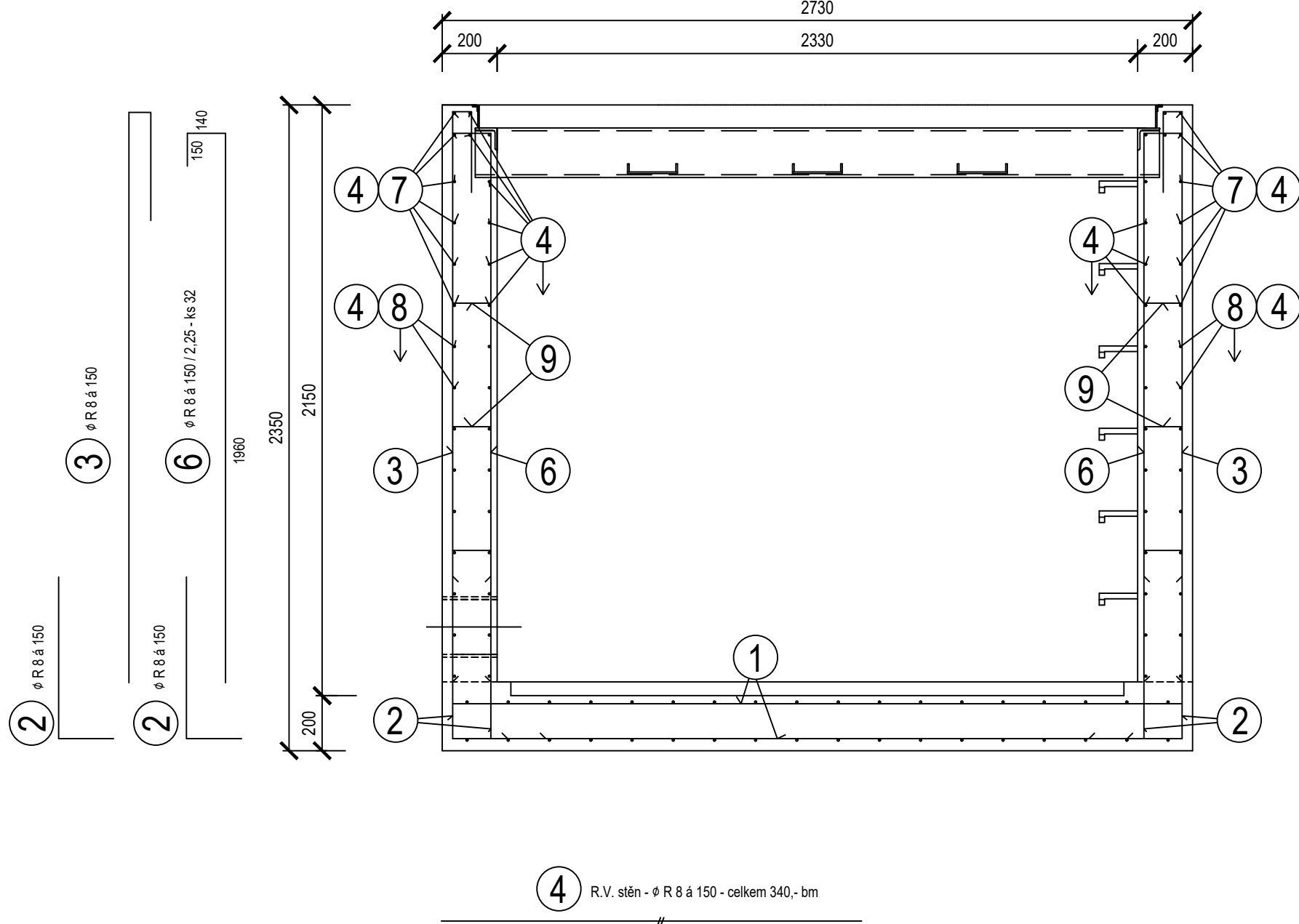


Řez A - A'

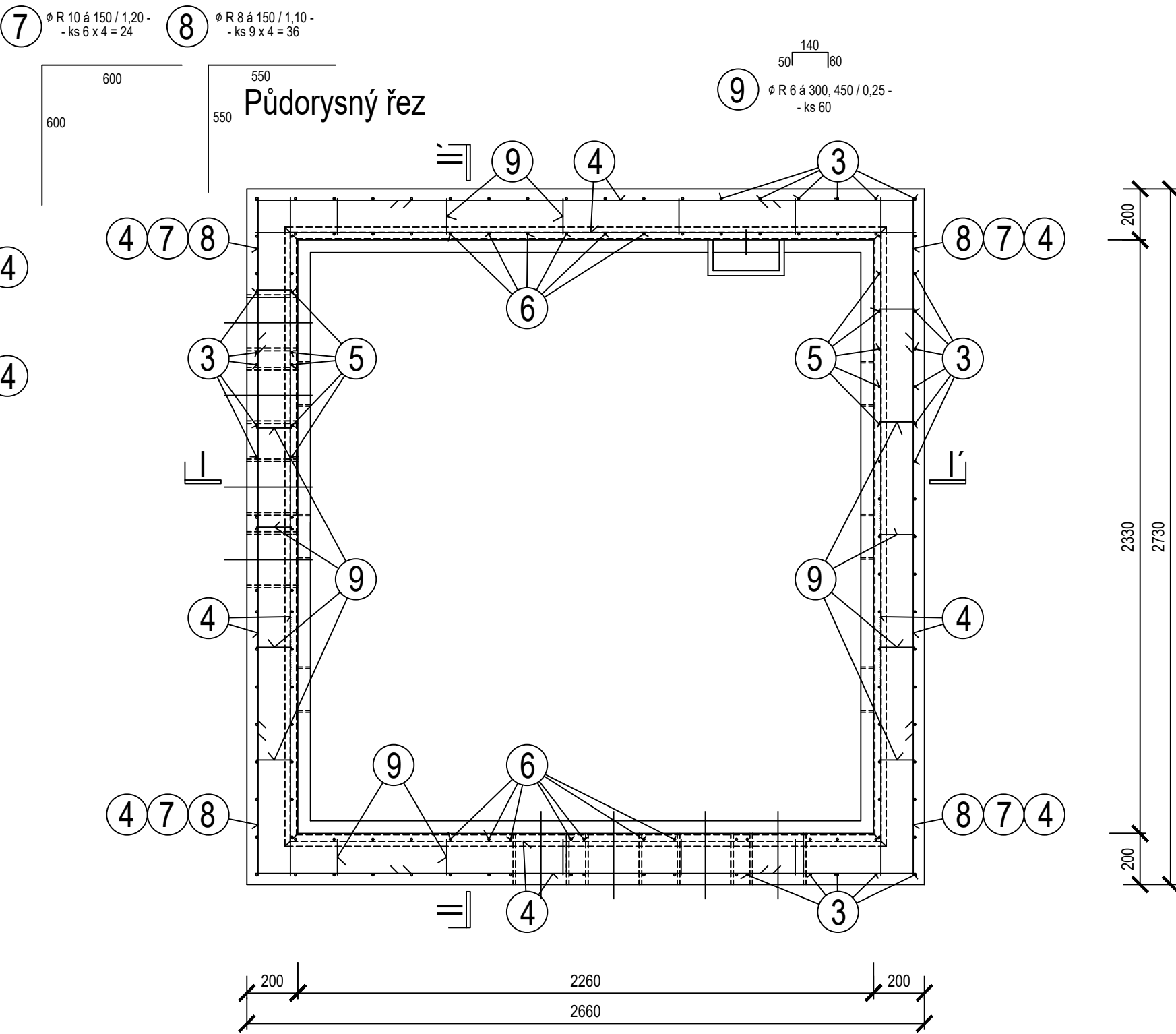


Výztuž 1 : 20

Řez II - II'



Půdorysný řez



Výpis výztuže pro 1 ks komory VN01

Ozn.	Číslo	Profil	Délka	Kusů	sval. Kari síť KY 80 5,0 x 2,15 m 8x8 mm 150x150 mm	10 505 (R)				
						Ø R 6	Ø R 8	Ø R 10	Σ kg	
	1	KY 80	5x2,15 m	2	2					
	2	R 8	0.80	136			108.80			
	3	R 8	2.55	70			178.50			
	4	R 8	340.-				340.-			
	5	R 8	2.05	34			69.70			
	6	R 8	2.25	32			72.-			
	7	R 10	1.20	24				28.80		
	8	R 8	1.10	36			39.60			
	9	R 6	0.25	60		15.-				
		ks, bm		2	15.-	808.60		28.80		
		kg/ks, kg/m²			57.66	0.222	0.395	0.617		
celkem kg pro 1 ks komory VN01						116 .-	4 .-	320 .-	18 .-	342 .-

Poznámka

Situování a označení šachty - viz stavební část projektu
Spj. Ø 200 - 1/P - viz stav. část projektu
Zám. prvky 1/2 a 5/2 - viz stav. část projektu

AUTORIZACE:

Podkladní beton C 12/15

Beton C 25/30 XC2 - směs zavlhlá až měkká

Ocel 10 505(R), svařovaná Kari síťovina KH 20, krytí 20 mm u vnitřního líce desky dna a stěn
35 mm u vnějšího líce desky dna a stěn

D			
C			
B			
A			
INDEX REVIZE	POPIS REVIZE	DATUM	JMÉNO
NÁZEV AKCE	TR Humpolec - modernizace	Č. STAVBY: 001020002865	
STAVEBNÍK	EG.D, a.s., LIDICKÁ 1873/36, 602 00 BRNO	Č. OBJ.: 4501621562	
STATUS/STUPEŇ	DOKUMENTACE PRO PROVEDENÍ STAVBY (DPS)		
ČÁST	D.1 DOKUMENTACE STAVEBNÍHO NEBO INŽENÝRSKÉHO OBJEKTU		
ZHOT. DOKUMENTACE	SPIE Elektrovod, a.s. odstěpný závod Brno; Traťová 1, 61900 Brno		
KONTAKTNÍ OSOBA	Ing. LIBOR PEK, libor.pek@spievl.cz		
ARCHIVNÍ ČÍSLO	221 22 058		
ZOD. PROJEKTANT	Ing. JAN ELIÁŠ	DATUM: 11-2024	
VYPRACOVAL	Ing. JAN ELIÁŠ	ČÍSLO VÝK/DOK:	
KONTROLOVAL	JAKUB DVORNÍK	D.1.31 b) - 10	
MÍSTO STAVBY	TR 110/22 KV HUMPOLEC	KÓD LOKALITY: HUM	
SO/PS	S031 Rozvodna 110 kV	MĚŘÍTKO: M 1:20	
MAJETKOVÁ TŘÍDA	CZD00016	FORMÁT: 8x4	
DRUH DOKUMENTU	KONSTRUKČNÍ VÝKRES	LIST/CELKEM: 1/1	
NÁZEV DOKUMENTU	KABELOVÁ ŠACHTA VN01 - VÝZTUŽ	ARCHIVNÍ ČÍSLO EG.D:	

Soubor: D.1.31 B) - 10 KABELOVÁ KOMORA VN01 - VÝZTUŽ.DWG